

Der Bestückungsservice von Beta LAYOUT

www.beta-layout.com

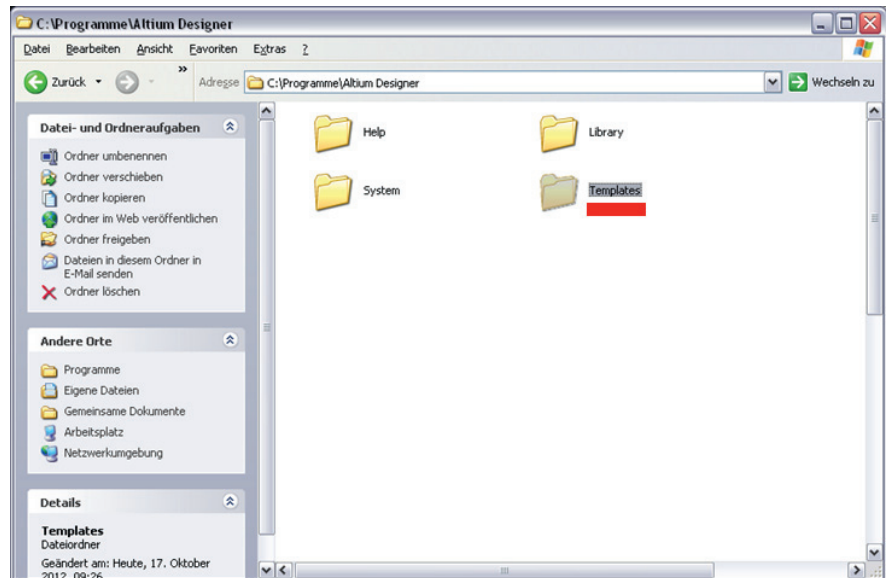
Altium
Designer

Damit Sie bei Beta LAYOUT Ihre Leiterplatten bestücken lassen können, benötigen wir neben dem Bestückungsplan (siehe Anhang) auch noch eine Bill of Material (BOM) nach unseren Spezifikationen.

Wie Sie diese in Ihr Altium Designer integrieren, sehen Sie folgend in einer bebilderten Schritt-für-Schritt-Anleitung.

1

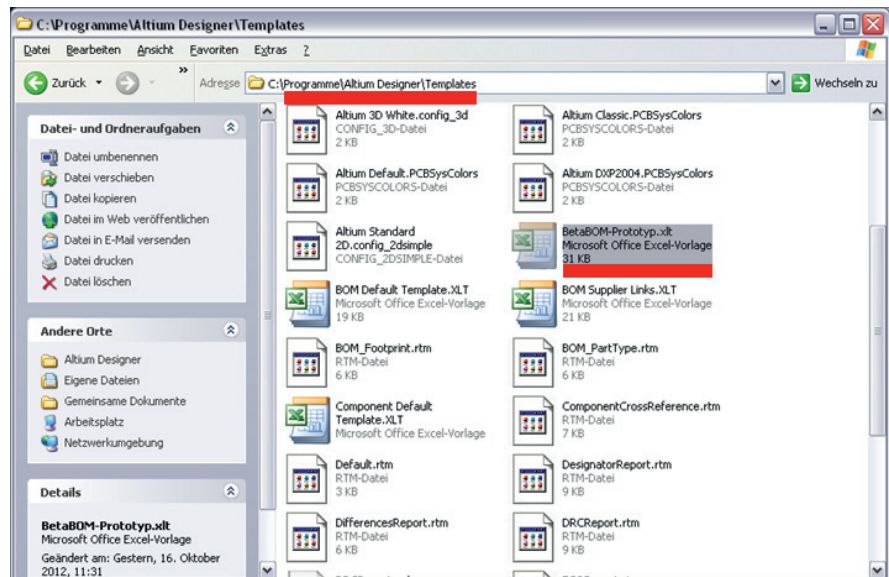
Suchen Sie auf Ihrer Festplatte das Stammverzeichnis von Altium Designer. Dort finden Sie den Unterordner „Templates“.



2

In diesen Ordner speichern Sie nun die bereits heruntergeladene „assembling_beta_altium.xlt“-Datei.

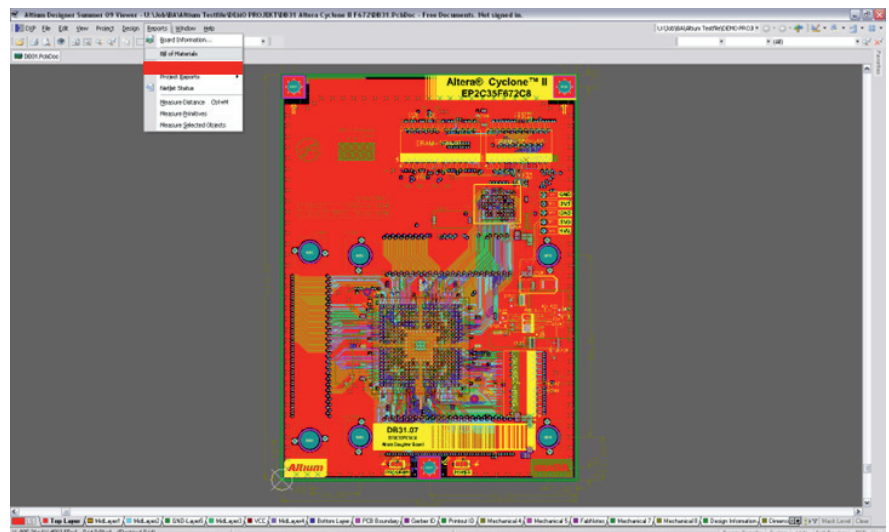
Beachten Sie, dass der hier im Beispiel der/die angegebene Zielpfad/Speicheradresse von dem auf Ihrem Computer abweichen kann!



3

Im nächsten Schritt öffnen Sie Ihr Layout mit Altium Designer und wählen dort in der Menüleiste unter „Reports“ den Punkt „Bill of Materials“ aus.

Ein neues Fenster öffnet sich mit den benötigten Informationen zu den in Ihrem Projekt vorhandenen Bauteilen.

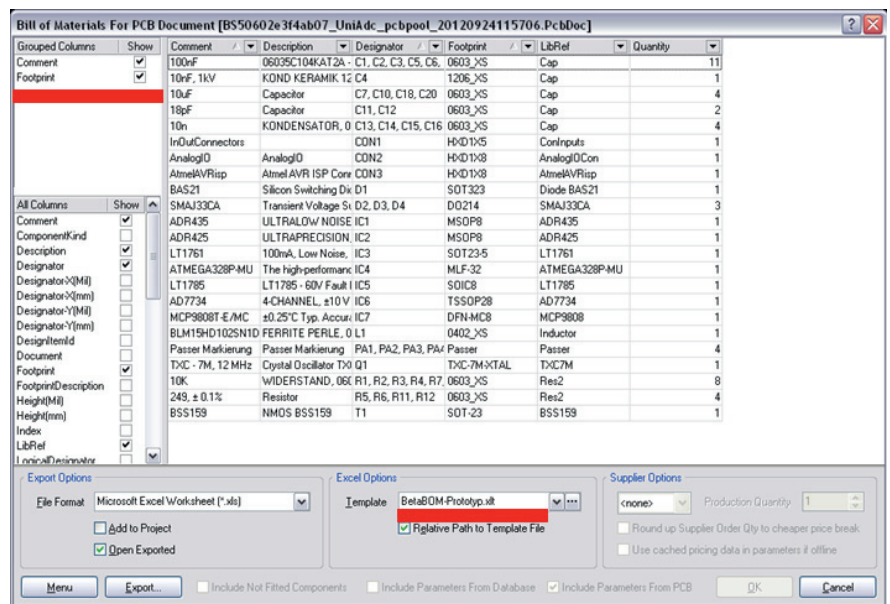


4

Um als nächstes diese Daten in die Beta-BOM-Vorlage zu exportieren, wählen Sie im Fensterbereich – links oben – unter „Grouped Columns“ mit Hilfe von Haken die Bezeichnungen „Comment“ und „Footprint“ aus.

Im unteren Bereich findet man die „Excel-Options“ mit dem Auswahlfeld „Templates“. Hier wählen Sie jetzt die zuvor im Unterordner gespeicherte „BetaBOM-Prototyp.xlt“-Datei aus.

Anschließend betätigen Sie den Button „Export“ und geben das Zielverzeichnis für den Speichervorgang der BOM an.

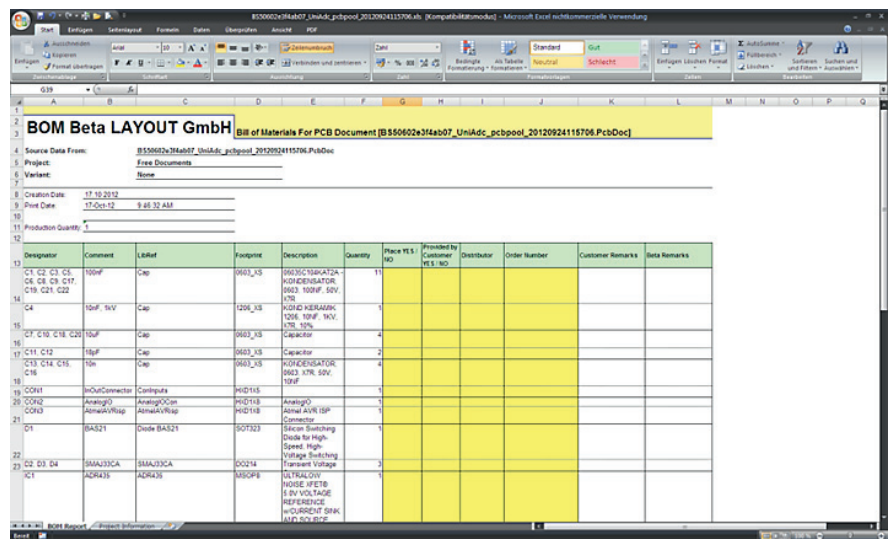


5

Sie sollten dort eine BOM im Excel-Format wiederfinden, die unseren Vorgaben entspricht.

Als letzten Schritt, bitten wir Sie, die fehlenden Informationen (gelb markierte Zellen) nachzutragen.

Sollten spezielle Informationen zu Bauteilen nötig sein, dann können Sie dies in der Spalte „Customer Remarks“ eintragen.



Erläuterung der auszufüllenden Felder:

Place YES/NO

(Sollen wir dieses Bauteil für Sie bestücken?)

Provided by Customer YES/NO

(Stellen Sie dieses Bauteil?)

Distributor

(Wo können wir dieses Bauteil kaufen?)

Ordernumber

(Unter welcher Bestellnummer führt der Distributor das Bauteil?)

Customer Remarks

(Ihre Bemerkung zu diesem Bauteil)

Bitte beachten Sie: Wir können leider nur Distributoren mit Online-Bestellmöglichkeit (Warenkorb) und EURO als Währung akzeptieren.

Herzlichen Glückwunsch – Sie haben es geschafft!

Senden Sie uns die so erstellte Datei für Ihre Bestückung bei Beta LAYOUT.

Beta

L A Y O U T

create :electronics

GmbH
PCB-POOL®
Im Aartal 14
65326 Aarbergen

Der Bestückungsplan für Ihre ALTIUM-Datei

www.beta-layout.com

Altium
Designer

Den als pdf gespeicherten Bestückungsplan benötigen wir von Ihnen als zusätzliche Information zur Bestückung Ihrer Leiterplatte.

Bitte beachten Sie, dass der Bestückungsplan unter anderem auch als **Vorlage für die visuelle Endkontrolle** dient!
Deshalb sollten im Bestückungsplan die Bauteile, Bauteilnamen sowie die Konturen der Leiterplatte gut zu erkennen sein.
Auch die Ausrichtung von gepolten Bauteilen wird hier gekennzeichnet (z.B. Dioden, Elkos, ICs, Stecker, usw.).

Welche Layer muss ich hierfür in ALTIUM einblenden?

Für den Bestückungsplan der **TOP-Seite** bitte folgende Layer einblenden:

Top Overlay (soll die erste Position sein)
Top Layer
Multi-Layer
Mechanical 1
Mechanical 4
Mechanical 13
Mechanical 15

Für den Bestückungsplan der **BOTTOM-Seite** bitte folgende Layer einblenden:

Bottom Overlay (soll die erste Position sein)
Bottom Layer
Multi-Layer
Mechanical 1
Mechanical 4
Mechanical 13
Mechanical 15

Wie drucke ich den Bestückungsplan als PDF?

Sie gehen in der Menüleiste auf „File“, wählen dort den Unterpunkt „Assembly Outputs“ und anschließend „Assembly Drawings“ aus.
Sie erhalten ein Fenster mit der Top- und Bottomansicht.

Hier wählen Sie bitte mit der rechten Maustaste den Punkt „Configuration“ und klicken bei der Bottomansicht auf „Mirror“.

Anschließend wählen Sie Ihren PDF-Writer aus und drucken die Pläne als PDF.



GmbH
PCB-POOL®
Im Aartal 14
65326 Aarbergen